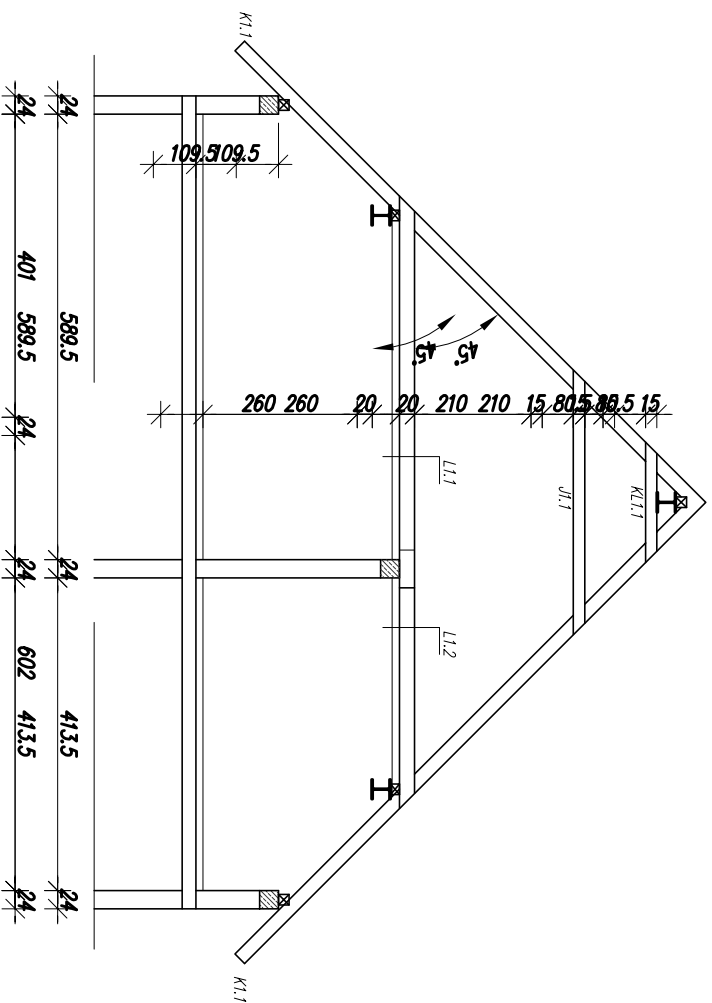
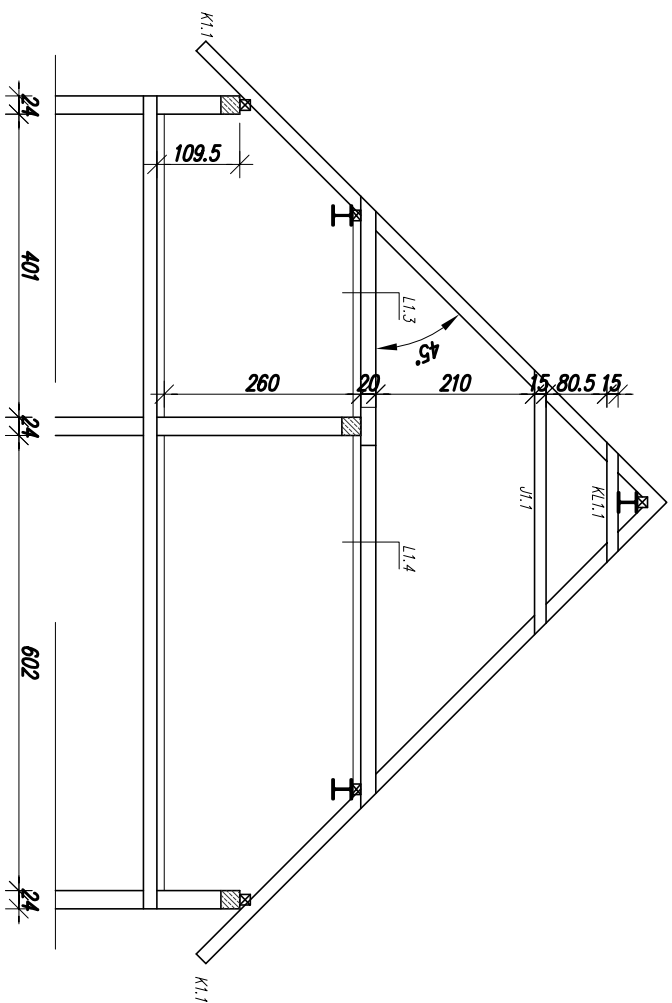


PRZEKROJE WIEŻBY DACHOWEJ
SKALA 1:100

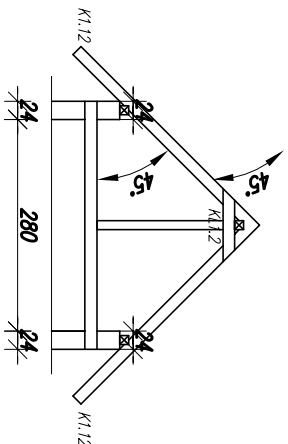
A-A
D-D



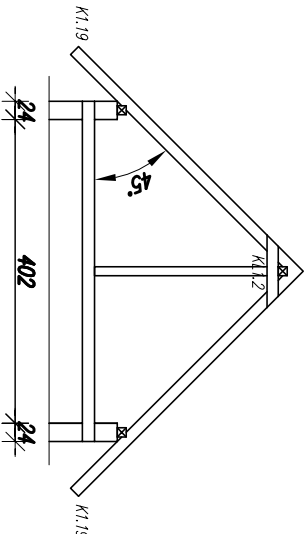
F-F



B-B
C-C



F-F



UMIARZ PRZEBIEGŁE ELEMENTÓW DREWNIANYCH WŁG WYKAZU DREWNA

Drewno kl. C27

BUDYNEK MIESZKALNY WIELORODZINNY			
INWES.	Miejscowica dz. nr 121/14	IntellicAD [®] 2000	Wp. PIS.
TYTUŁ	PRZEBIEGŁE WIEŻBY DACHOWEJ	K-8	
PROJEKTANT	inż. Kaczmierz Wójt	Wp. WSP.	30.01.2008
ASISTENT	inż. Krzysztof Gąsiorzek	Wp. WSP.	30.01.2008
SPRACOWUJĄCY	inż. inż. Franciszek Prochot	40.01.2008	1:100